



ASCIUGAMANI ELETTRICO AUTOMATICO A FOTOCELLULA - 900W automatic electric hand dryer with photocell - 900W

	cm	Kg
D0SLF/01	23,8x15,6x9,5	1,2



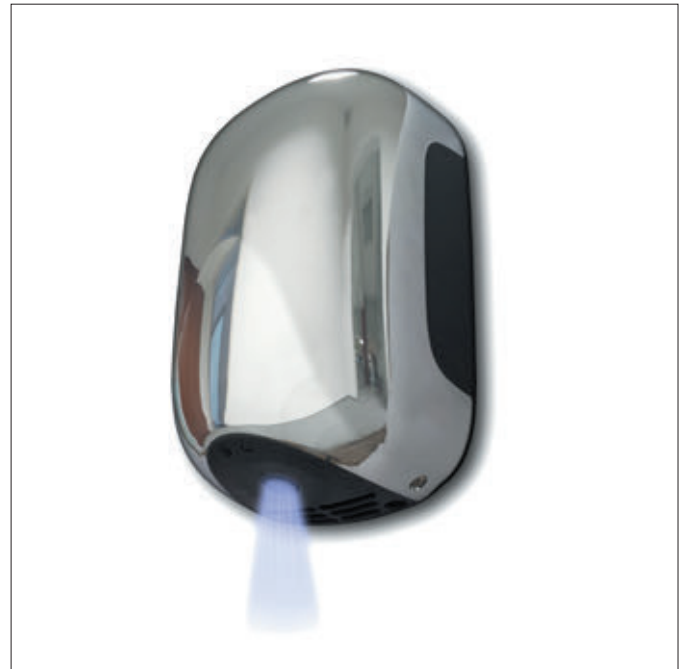
WEEE



GUARANTEE

Cromo
 Lucido

99



descrizione generale:

il più piccolo asciugamani: profondità inferiore a 10 cm. velocità aria 200 Km/h, asciuga in 20 secondi, potenza di soli 900 W. ottimo rapporto prestazioni/consumi/spesa. design di ultima generazione. funzionamento automatico con distanza di induzione regolabile. filtro EPA E11: elimina fino al 97,66% dei batteri (**opzionale**).

Tensione	220-240 V
Frequenza	50/60 Hz
Isolamento elettrico	Classe II
Potenza totale	900 W
Materiale	ABS cromato lucido
Potenza motore	400 W
Rpm (giri al minuto)	28000
potenza elemento riscaldante	500 W
tempo di asciugatura regolabile	circa 20 sec.
Flusso d'aria effettivo	110 m ³ /h - 31 l/s
Velocità dell'aria	200 Km/h
Livello sonoro (a 2 m)	70 dB
Livello di protezione	IP23

general description:

the smallest towels: depth less than 10cm. air speed 200 km/h, dries in 20 seconds, power of only 900 W. excellent performance/consumption/expense ratio. latest generation design. automatic operation with adjustable induction distance. EPA E11 filter: eliminates up to 97.66% of bacteria (**optional**).

Voltage	220-240 V
Frequency	50/60 Hz
electrical insulation	Classe II
total power	900 W
Material	glossy chromed ABS
motor power	400 W
Rpm (round per minute)	28000
heating element power	500 W
adjustable drying time	around 20 sec.
actual air flow	110 m ³ /h - 31 l/s
air speed	200 Km/h
noise level (a 2 m)	70 dB
security level	IP23

